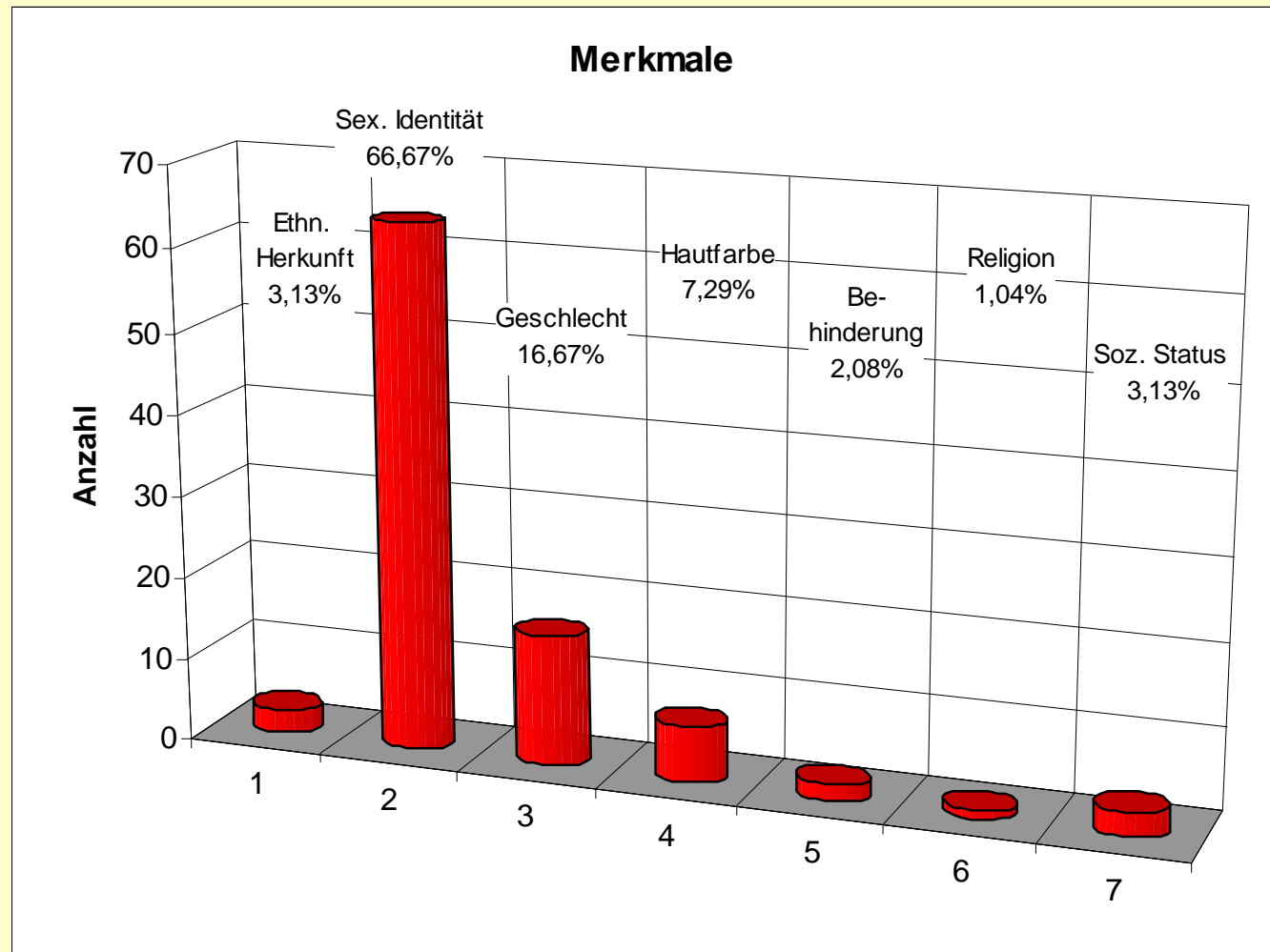




**Lesbische Migrantinnen  
und schwarze Lesben**

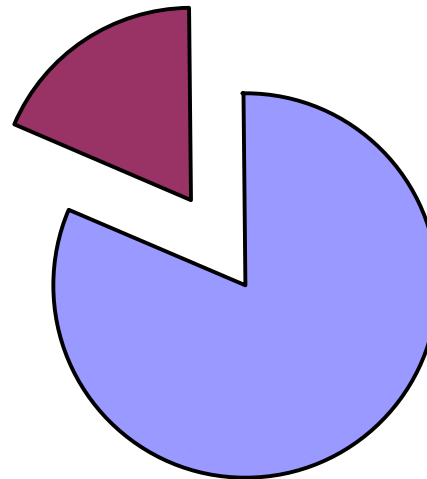
# Diskriminierungsfälle 2008

# Diskriminierungsfälle 2008



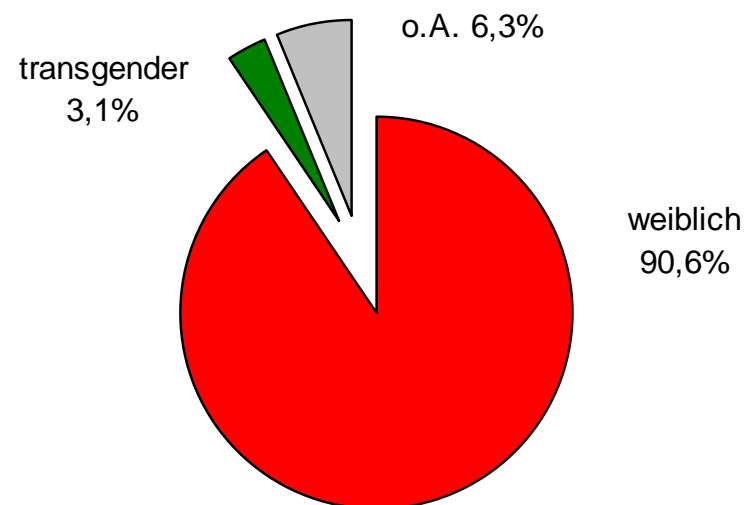
## Verteilung Einfach- / Mehrfachdiskriminierung

Einfachdis-  
kriminierung  
19%

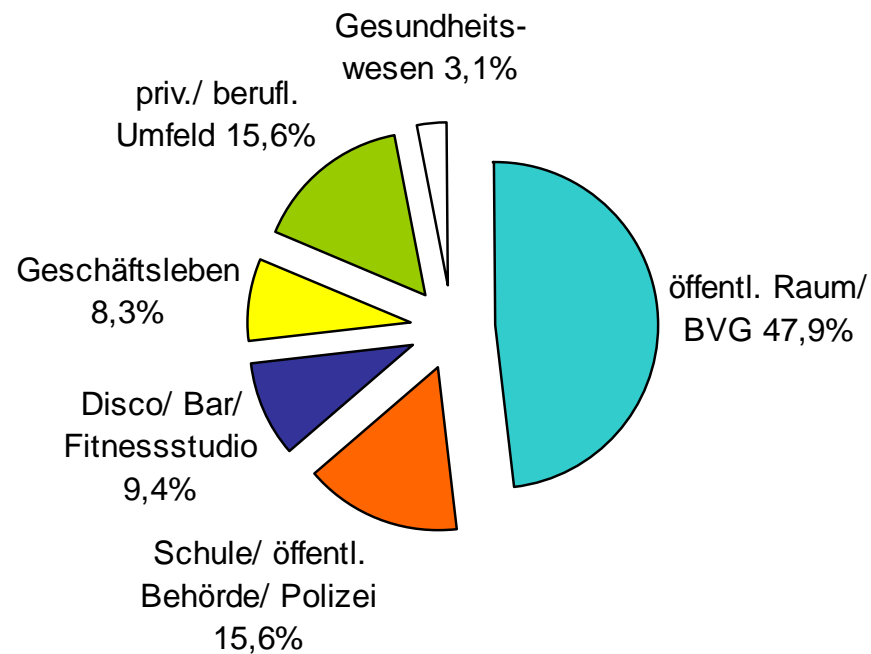


Mehrfachdis-  
kriminierung  
81%

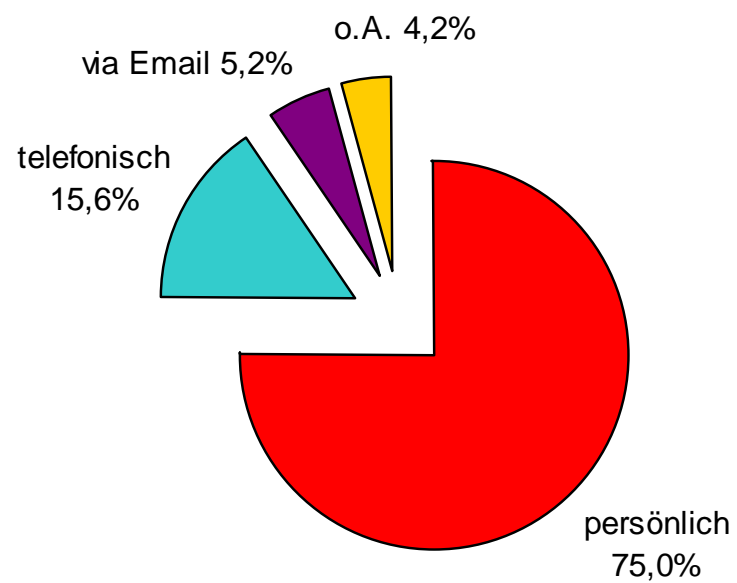
## Geschlecht

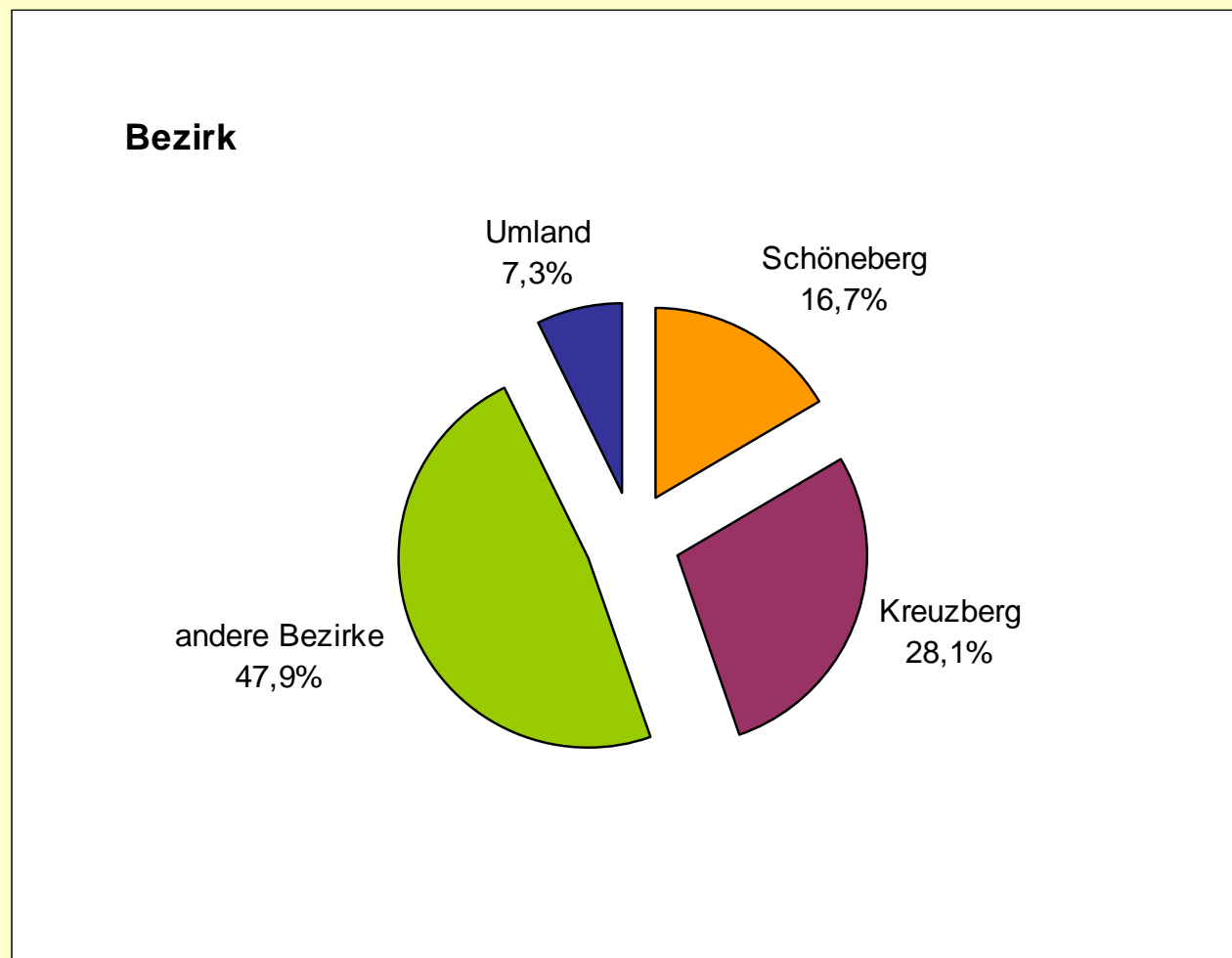


## Bereich / Ort des Geschehens



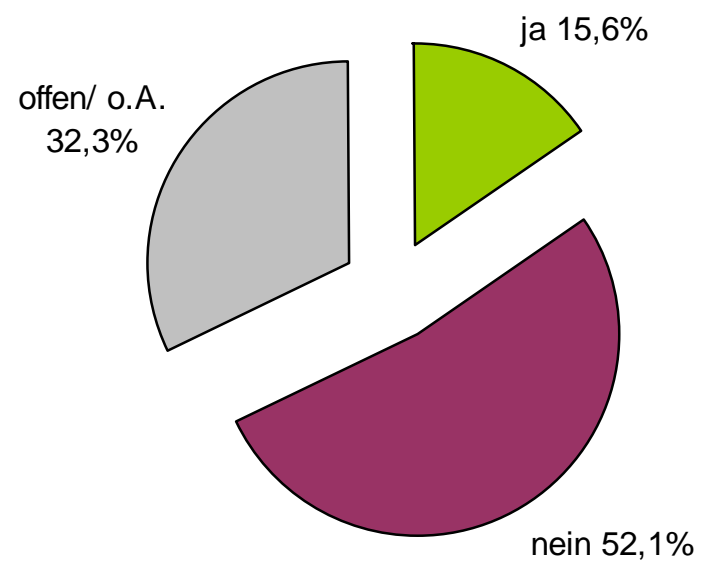
## Erstkontakt



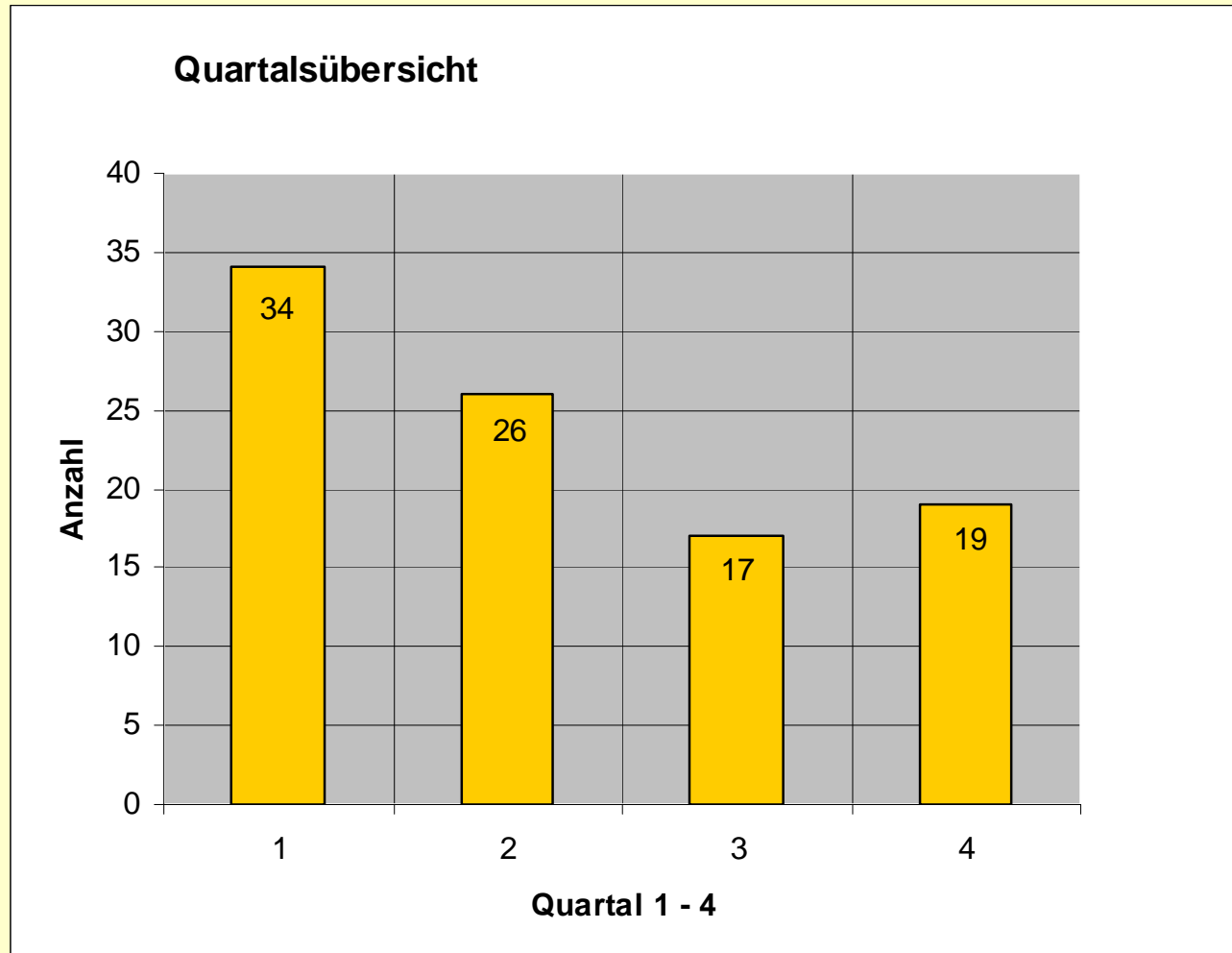




## Diskriminierung nach AGG



# Diskriminierungsfälle 2008



# Diskriminierungsfälle 2008



Merkmale			Geschlecht			Alter			
	Anzahl	%	weibl.	transg.	o.A.	< 27	27 - 50	> 50	o.A.
Ethnische Herkunft	3	3,13	3			3			
Sexuelle Identität	64	66,67	59	2	3	20	37	3	4
Geschlecht	16	16,67	13	1	2	4	11		1
Hautfarbe	7	7,29	6		1	3	3		1
Behinderung	2	2,08	2				2		
Religion	1	1,04	1				1		
Sozialer Status	3	3,13	3				2		1
Gesamt	96	100	87	3	6	30	56	3	7
Prozent (gerundet)			90,6	3,1	6,3	31,3	58,3	3,1	7,3

# Diskriminierungsfälle 2008



Merkmale			Bereich / Ort des Geschehens					
	Anzahl	%	öffentl. Raum/ BVG	Schule/ öffentl. Behörde/ Polizei	Disco/Bar/ Fitnessstudio	Geschäfts- leben	privates/ berufl. Umfeld	Gesundheits- wesen
Ethnische Herkunft	3	3,13	1		1	1		
Sexuelle Identität	64	66,67	34	10	2	5	10	3
Geschlecht	16	16,67	7	2	3		4	
Hautfarbe	7	7,29	2	2	2		1	
Behinderung	2	2,08				2		
Religion	1	1,04	1					
Sozialer Status	3	3,13	1	1	1			
Gesamt	96	100	46	15	9	8	15	3
Prozent (gerundet)			47,9	15,6	9,4	8,3	15,6	3,1

# Diskriminierungsfälle 2008



Merkmale			Erstkontakt				Bezirk			
	Anzahl	%	pers.	tel.	Email	o.A.	Schöneberg	Kreuzberg	and. Bezirke	Umland
Ethnische Herkunft	3	3,13	3					2	1	
Sexuelle Identität	64	66,67	44	14	4	2	12	16	31	5
Geschlecht	16	16,67	13		1	2	3	4	7	2
Hautfarbe	7	7,29	7					4	3	
Behinderung	2	2,08	1	1			1		1	
Religion	1	1,04	1						1	
Sozialer Status	3	3,13	3					1	2	
Gesamt	96	100	72	15	5	4	16	27	46	7
Prozent (gerundet)			75,0	15,6	5,2	4,2	16,7	28,1	47,9	7,3

# Diskriminierungsfälle 2008



Merkmale			Diskriminierung nach AGG			Quartal			
	Anzahl	%	ja	nein	offen/o.A.	I.	II.	III.	IV.
Ethnische Herkunft	3	3,13	2	1				3	
Sexuelle Identität	64	66,67	8	42	14	16	20	12	16
Geschlecht	16	16,67	3	4	9	9	2	2	3
Hautfarbe	7	7,29	1	1	5	6	1		
Behinderung	2	2,08	1		1	1	1		
Religion	1	1,04		1			1		
Sozialer Status	3	3,13		1	2	2	1		
Gesamt	96	100	15	50	31	34	26	17	19
Prozent (gerundet)			15,6	52,1	32,3	35,4	27,1	17,7	19,8

12.03.2009

LesMigraS  
Lesbenberatung Berlin

14